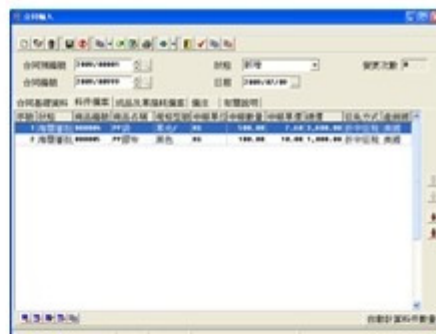
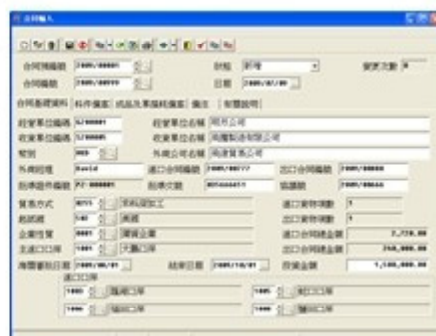




配合市場需求 Armitage開發關務管理模組



隨著中國海關落實對加工貿易企業監管改革的方向，海關對企業開始從文件上的查核，轉移到企業內部運作的監管，並逐漸成為海關未來監察管治的重心。當海關人員上門查帳時，您是否感到疑惑：我已把企業物料實際運作資料提供予海關，為何仍不能達到海關的要求？事實上，這是很多獨立關務軟件所面對的問題，目前企業的報關管理仍沒有與ERP系統整合起來，因關務慣常圍繞報關業務流程本身進行管理，與實際物流往往各自為政，導致各種隱患潛滋暗長，問題層出不窮。當海關的監管重心轉移到企業內部物流時，這些問題便讓企業危機四伏。目前，市場上一些“企業風險管理”軟件，僅停留在研究海關稽查的應對技巧及措施等方面，這顯然是治標不治本的方法。企業要真正降低關務管理的風險，必須在企業本身關務與物流管理的源頭下功夫，配合市場的趨勢，把企業關務管理與物流真正整合起來，才是最終的解決方法。所以，企業的關務管理，應該把關務工作融入到整體的生產流程中，包括與工程、銷售、生產、採購、倉存、財務等部門緊密協調運作，才能真正符合海關的監管要求。因應市場的需求，Armitage正在AIMS ERP系統的平台開發關務管理模組，為廣大進出口加工商提供一站式的解決方案。如欲了解相關資訊，歡迎致電查詢。



Merry Christmas

...and a happy new year!



萬達資訊科技有限公司

Armitage Technologies Limited

電話：(852) 2950 0388

電郵：marketing@armitage.com.hk

傳真：(852) 2950 9234

網址：www.armitage.com.hk

查詢電話：

(852) 2171 7832